



« Nous sommes en train de créer la première entreprise de services de proximité humaine. »

Philippe Wahl, président-directeur général du Groupe La Poste

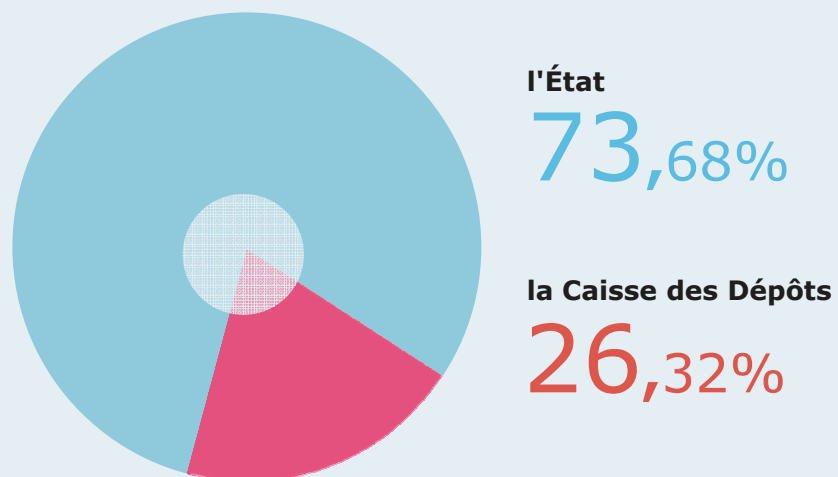
LE GROUPE LA POSTE UNE ENTREPRISE QUI SE TRANSFORME



LE GROUPE LA POSTE

Une entreprise qui compte dans la vie de tous

2 ACTIONNAIRES PUBLICS



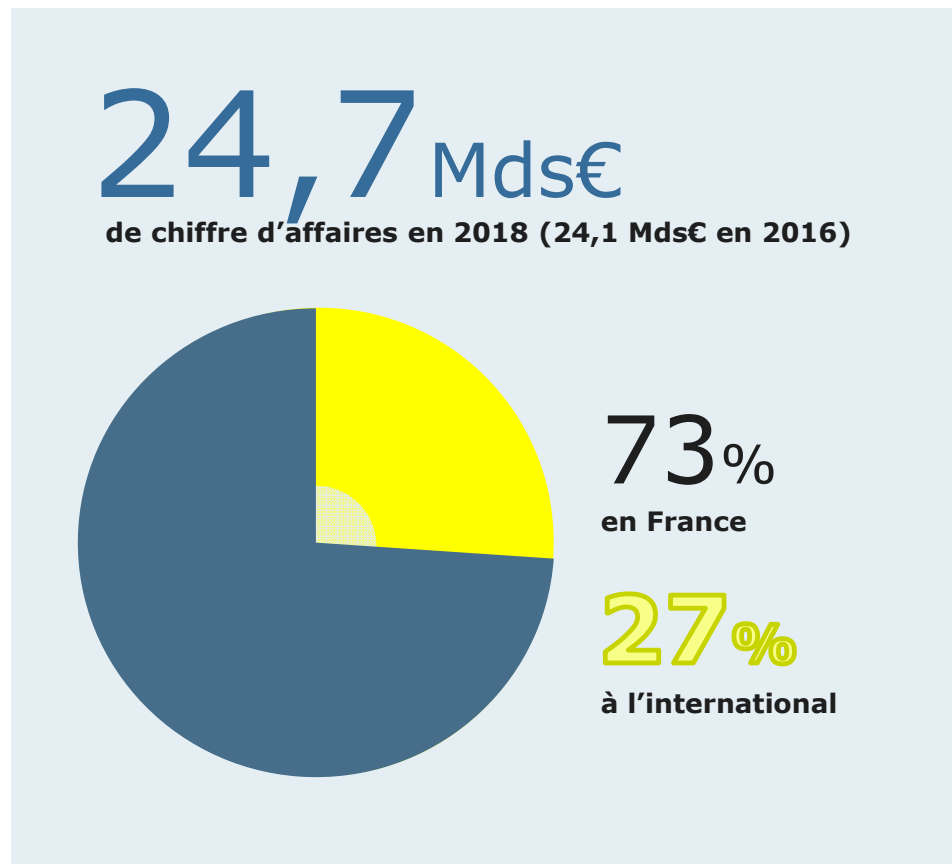
4 missions de **SERVICE PUBLIC**, 1 contrat d'entreprise de 5 ans :

- _ **Distribution du courrier 6j/7** au domicile de tous les Français
- _ **Accessibilité bancaire** via La Banque Postale
- _ **Contribution à l'aménagement du territoire** par la présence postale
- _ **Transport et distribution de la presse**

3 ACTIVITÉS D'INTÉRÊT GÉNÉRAL

- _ Accélérer la **transition énergétique**
 - _ Contribuer à la **modernisation de l'action publique**
 - _ **Être le tiers de confiance numérique** des Français
-

Une entreprise qui compte dans l'économie française



UN ACTEUR DE PROXIMITÉ

17 238 points de contact en France
44 pays dans le monde

2e EMPLOYEUR EN FRANCE

251 000 collaborateurs

DANS LES TERRITOIRES

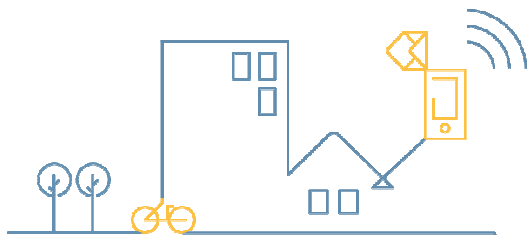
4,4 mds d'euros d'achats
et **117 000** emplois soutenus dans les territoires en 2018

Une poste **multi-activité** Une **exception** dans le paysage **euro péen**

_ Services-Courrier-Colis

Les nouvelles proximités : services de proximité du facteur, courrier média, solutions Colissimo pour le e-commerce.

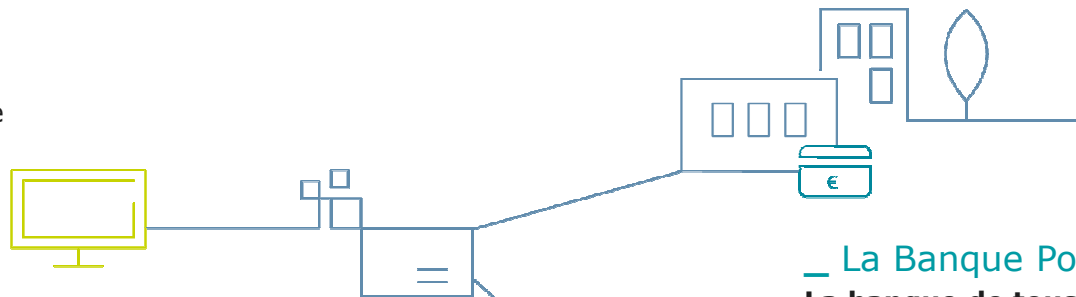
45,6 % du chiffre d'affaires du Groupe



_ GeoPost

La livraison express de colis d'entreprise à entreprise (DPDgroup) et vers les particuliers (Pickup).

1,3 milliard de colis par an sur les 5 continents



_ La branche Numérique

Assure le développement de l'activité numérique au sein du Groupe et pour les clients.

550 M€ investis dans les projets numériques entre 2016 et 2019

_ La Banque Postale

La banque de tous, avec une gamme complète de produits de banque et d'assurance, simple, utile et transparente, à un tarif raisonnable.

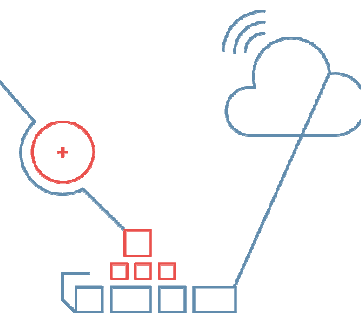
6,7 millions d'utilisateurs de la banque en ligne



_ Réseau La Poste

17 238 points de contact, **1^{er} réseau de proximité** en France, à priorité bancaire.

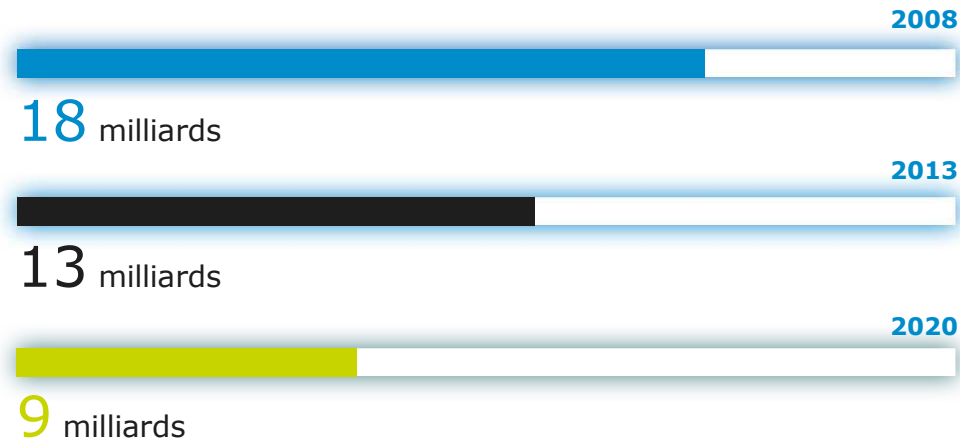
95,7 % de la population française à moins de 5 km d'un point de contact



Un constat

LE MODÈLE HISTORIQUE EST REMIS EN QUESTION

Évolution du nombre de plis



_ Un déclin des activités traditionnelles

> Baisse des volumes de courrier et de la fréquentation des bureaux de poste.

_ La pression de la concurrence

> Recherche de prix bas par les clients et percée des banques en ligne.

_ Des taux d'intérêt historiquement bas

> La Banque centrale européenne rémunère les placements des banques à des taux d'intérêt négatifs.

Un plan stratégique de transformation

LA POSTE 2020 : CONQUÉRIR L'AVENIR

« Nous sommes en train de créer la plus grande entreprise de services de proximité humaine »

Philippe Wahl, PDG du Groupe La Poste

5 PROJETS PRIORITAIRES

- 1/ Transition énergétique.
- 2/ E-commerce.
- 3/ Modernisation de l'action publique.
- 4/ Logistique urbaine et métropoles.
- 5/ Enseigne numérique et connaissance des clients.

La construction du pacte social : Un avenir pour chaque postier

LA POSTE DEPLOIE SA PRÉSENCE...

Bureau de poste

Distribue l'intégralité de l'offre commerciale adaptée à la zone de chalandise.

Maison de services au public

Bureau de poste hébergeant des opérateurs de service public dans les territoires les plus isolés.

La Poste agence communale et intercommunale en partenariat avec la mairie

Gérée par la commune, elle propose les services postaux les plus utilisés.

La Poste relais rural

Géré par un commerçant, il propose l'essentiel des services postaux sur une plage horaire étendue et contribue au maintien des commerces en zone rurale.

La Poste relais urbain

Implanté dans des lieux à fort trafic, gares et supermarchés, il place les services postaux les plus utilisés sur le chemin quotidien des citoyens.

La Poste relais ESS

Corner postal implanté dans un Ehpad ou un Esat proposant les prestations postales les plus utilisées.

Bureau facteur guichetier

Un même postier distribue le courrier le matin et tient le bureau de poste l'après-midi. Idéal pour maintenir le service postal et le lien social.

Consignes en façade

Mur de consignes installé en façade ou dans un bureau de poste permettant de retirer ses colis de 6h à 22h.

Des espaces de co-working

Espace de travail à partager, adossé au bureau de poste.

... POUR ÊTRE ACCESSIBLE AU BON MOMENT, AU BON ENDROIT

OCCITANIE

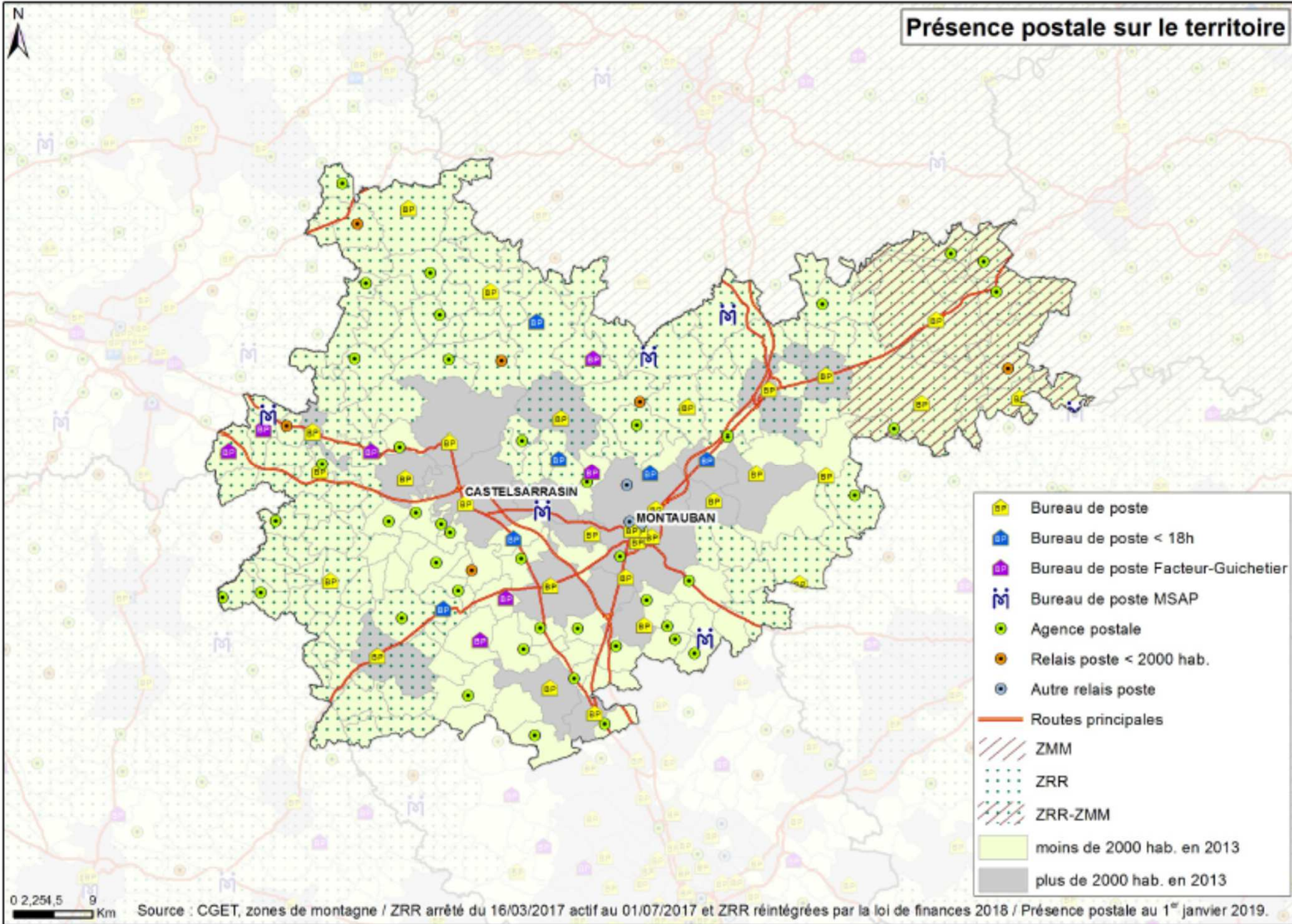
82-TARN-ET-GARONNE



dont



Présence postale sur le territoire



0 2,254,5 Km

Source : CGET, zones de montagne / ZRR arrêté du 16/03/2017 actif au 01/07/2017 et ZRR réintégrées par la loi de finances 2018 / Présence postale au 1^{er} janvier 2019.

ACTIONS PUBLIQUES

Santé social vieillissement

Portage de repas

Lien social

Inclusion numérique

Sujets émergents : domiciliation
SDF, installation boitiers
électroniques.....

Transition Energétique: (Logement/Mobilité....)

Rénovation énergétique des
logements de votre territoire
écologique

Se comporter en administration
exemplaire en terme de
responsabilité environnementale

Education

Relever le défi du Plan Numérique
pour l'Education

Faire bénéficier les établissements
scolaires de tout un écosystème de
services en appui de l'équipement

Connaissance des territoires

Audit de la voirie et PCRS

Proxi Vigie Urbaine

Qualité de l'adresse

Plateforme de digitalisation
des commerces de proximité

ADMINISTRATION NUMERIQUE Gestion de la Relation Citoyenne

Renforcer la gestion de la relation avec les citoyens et optimiser la gestion des services internes

Contribuer à la modernisation de l'action publique sur toute la chaine de valeur des acteurs territoriaux

COMMUNICATION PUBLIQUE

Valoriser l'action publique et donner un sens aux réformes et projets engagés

Renforcer la proximité avec les usagers via des solutions dynamiques, omnicanales et interactives

LA POSTE, ACTEUR DES SERVICES DE PROXIMITE HUMAINE

LE PORTAGE DE REPAS À DOMICILE

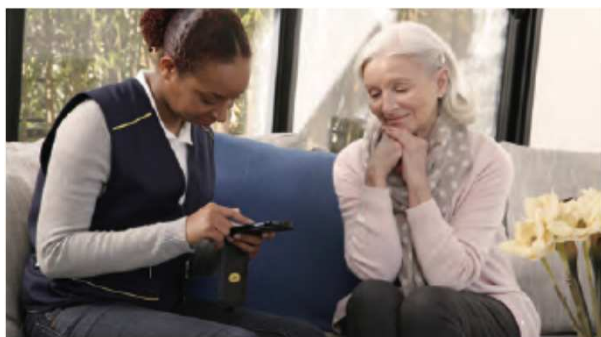
La Poste propose la livraison de repas par le facteur, jusqu'à 6 jours sur 7, depuis vos cuisines ou en partenariat avec un expert de la restauration collective.

D'autres offres de portage à domicile sont disponibles :

courses, médicaments, produits culturels depuis la bibliothèque ou la médiathèque.

PROXI VIGIE COHESIO

Ce service permet de maintenir un lien social avec les personnes âgées, fragiles ou isolées et vient à l'appui des campagnes « canicule » et « grand froid ».



TABLETTE ARDOIZ

La Poste aide vos aînés à apprivoiser le numérique. La Poste a co-développé la tablette Ardoiz avec des seniors et les accompagne dans la découverte du numérique.



TABLETTES SQOOL

Expérimentées pendant trois ans auprès de 8 500 enfants et 350 enseignants, les tablettes SQOOL donnent accès à des applications et ressources pédagogiques sélectionnées par des enseignants pour aider chaque professeur à préparer son cours.

LA POSTE, PARTENAIRE DE LA MODERNISATION DE L'ACTION PUBLIQUE

GEOPTIS

La Poste fait l'état des lieux de votre voirie
Geoptis fournit une connaissance actualisée et précise de l'état de votre réseau routier via la tournée quotidienne du facteur. Une caméra sur le toit de son véhicule lui permet de relever les dégradations.



PROXI VIGIE URBAINE

Le dispositif qui signale les dégradations
Avec Proxi Vigie Urbaine, tous les types de dégradations qui impactent les communes sont identifiés.



BEMOBI

La mobilité douce au coeur de la ville
La Poste accompagne les territoires dans la promotion des mobilités douces grâce à des solutions de location longue durée de vélos à assistance électrique (VAE).



Aujourd'hui 2,8 millions de points de distribution ne sont pas numérotés en France, empêchant ainsi, par exemple, le déploiement de la fibre, enjeu primordial pour l'attractivité des territoires.

L'adresse,
Est une donnée d'information
ESSENTIELLE
permettant d'identifier avec précision
la localisation des bâtiments,
des habitations,
des lieux publics,
des sites touristiques, etc...



L'AIDE À LA DÉNOMINATION ET NUMÉROTATION DES VOIES (ADN)

Votre territoire visible au quotidien

La dénomination et la numérotation précises des voies sont indispensables pour l'acheminement du courrier comme pour les interventions de secours. **L'Aide à la dénomination et numérotation des voies (ADN)** vous permet de procéder à des modifications d'adresses, mettre en place la signalétique et éditer les documents administratifs.



adresse.data.gouv.fr **BÊTA**

INFOS DONNÉES CONTRIBUER OUTILS ACTU

LA BASE ADRESSE NATIONALE

Un référentiel national ouvert : de l'adresse à la coordonnée géographique

Pour que les **services d'urgence** arrivent au bon endroit, pour vous permettre de réaliser une analyse **cartographique** en quelques clics ou encore pour que les opérateurs **publics et privés** coordonnent mieux leurs chantiers, ce référentiel, véritable enjeu de **souveraineté** pour la France, est la première alliance entre l'État et la société civile.

En savoir plus.



Accessible via la BAN, le Guichet Adresse vise en priorité les petites communes

Un accès à la liste des adresses de la commune

Des fonctionnalités pour améliorer la performance de l'adressage au niveau de la commune

Un diagnostic de la qualité de l'adresse, avec possibilité de visualiser sur fond cartographique les adresses « moins performantes », tant sur les aspects dénomination que positionnement géographique

Une aide aux démarches à accomplir dans le cadre des modifications / créations d'adresses : modèles de la délibération pour le conseil municipal, communication à la préfecture, aux habitants, ...

La possibilité de modifier ou de créer de nouvelles adresses : création sur fond cartographique, avec aide à la dénomination et à la numérotation

Merci